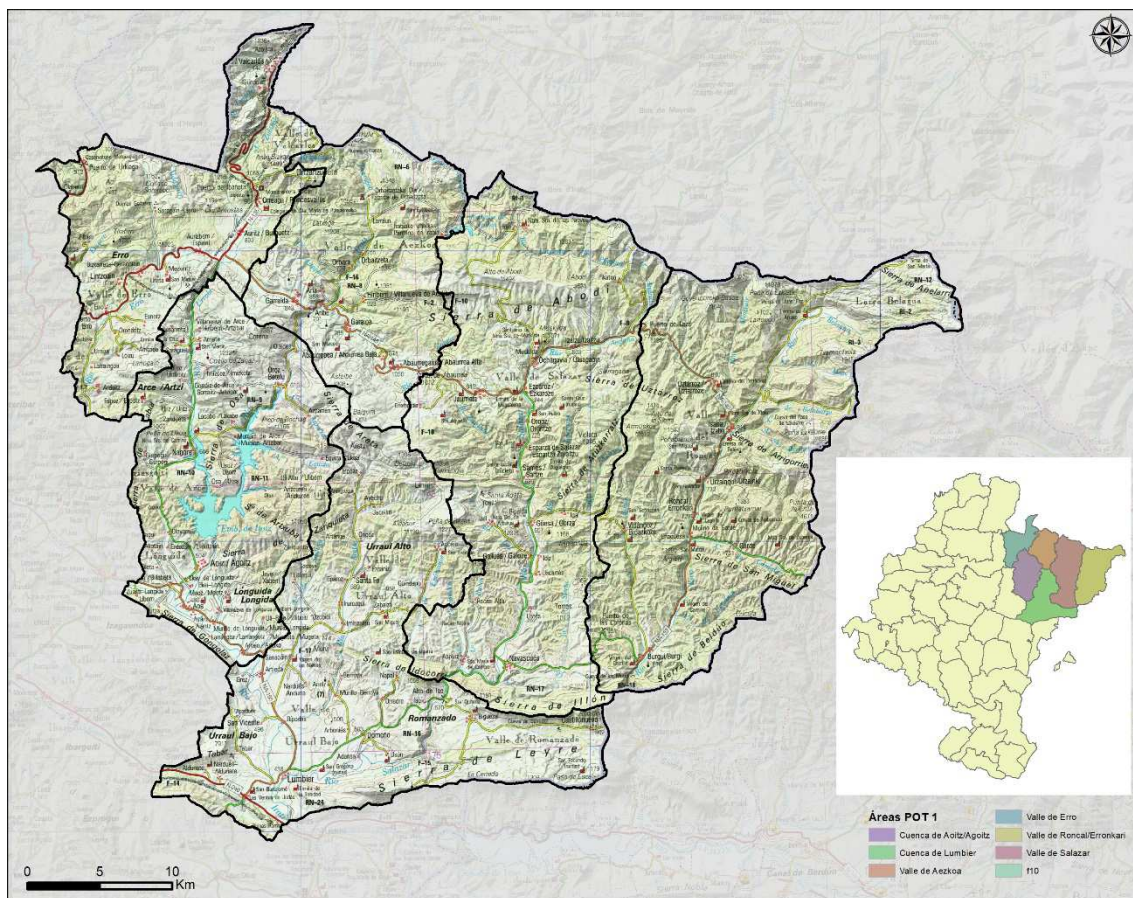


DOCUMENTO DE PAISAJE CORRESPONDIENTE AL ÁMBITO DEL PLAN DE ORDENACIÓN TERRITORIAL PIRINEO (POT 1)

Según el **Convenio Europeo del Paisaje (CEP)**, el paisaje es el resultado de la interacción entre la naturaleza y el ser humano y se refiere a cualquier parte del territorio tal y como es percibida por sus habitantes.

En respuesta al CEP y a la inquietud de la sociedad respecto al paisaje en el que vive, el **Gobierno de Navarra inicia el desarrollo de su política de paisaje** y, en este contexto, **aborda la elaboración de los Documentos de Paisaje del Pirineo, en el contexto del PLAN DE ORDENACIÓN TERRITORIAL PIRINEO (POT 1)**



Los Documentos de Paisaje son estudios comarcales de carácter descriptivo y prospectivo que generan conocimiento en materia de paisaje para el conjunto del territorio.

Integran y desarrollan las bases metodológicas establecidas en los Planes de Ordenación Territorial (POT) en materia de paisaje.

Analizan, identifican, caracterizan y cualifican los diferentes paisajes, para posteriormente presentar una propuesta de planificación y de intervención.

En ellos, el juicio técnico y territorial de personal especializado se nutre y **complementa con los procesos de obtención de la visión social del paisaje (VSP), para tener una idea fiel de cómo percibe la población sus paisajes.**

Esta es la parte que se está acometiendo ahora con entrevistas en profundidad a todo tipo de agentes, entidades, colectivos y personas del territorio.

Cualquier persona puede participar dirigiéndose a Karekin Kultura -664 388 696. info@karekinkultura.eus.

El proceso culminará en el mes de septiembre con unas jornadas de participación que se anunciarán con tiempo suficiente.

Más información:

http://www.navarra.es/home_es/Temas/Medio+Ambiente/Evaluacion+ambiental/Paisaje/

PARTICIPACIÓN CIUDADANA

La participación ciudadana se puede hacer mediante mecanismos de **consulta web**, en distintas modalidades, y de forma presencial a través de jornadas de participación.

<https://navarra.paisajeyterritorio.com/euskera/>

Para implicar a la ciudadanía en la gestión del paisaje, conocer la percepción que tienen del mismo y recoger sus aspiraciones, es imprescindible contar con su participación.

Además de las jornadas de participación, se puede colaborar a través de la consulta web diseñada para cada ámbito, integrada por mapas interactivos, donde se puede visualizar las Unidades de paisaje identificadas y los Paisajes de Atención Especial propuestos sobre el mapa topográfico o la fotografía área en 3D, y comparando fotografías históricas.

Se ofrece una sencilla y completa guía de manejo para que cualquier persona pueda aportar:

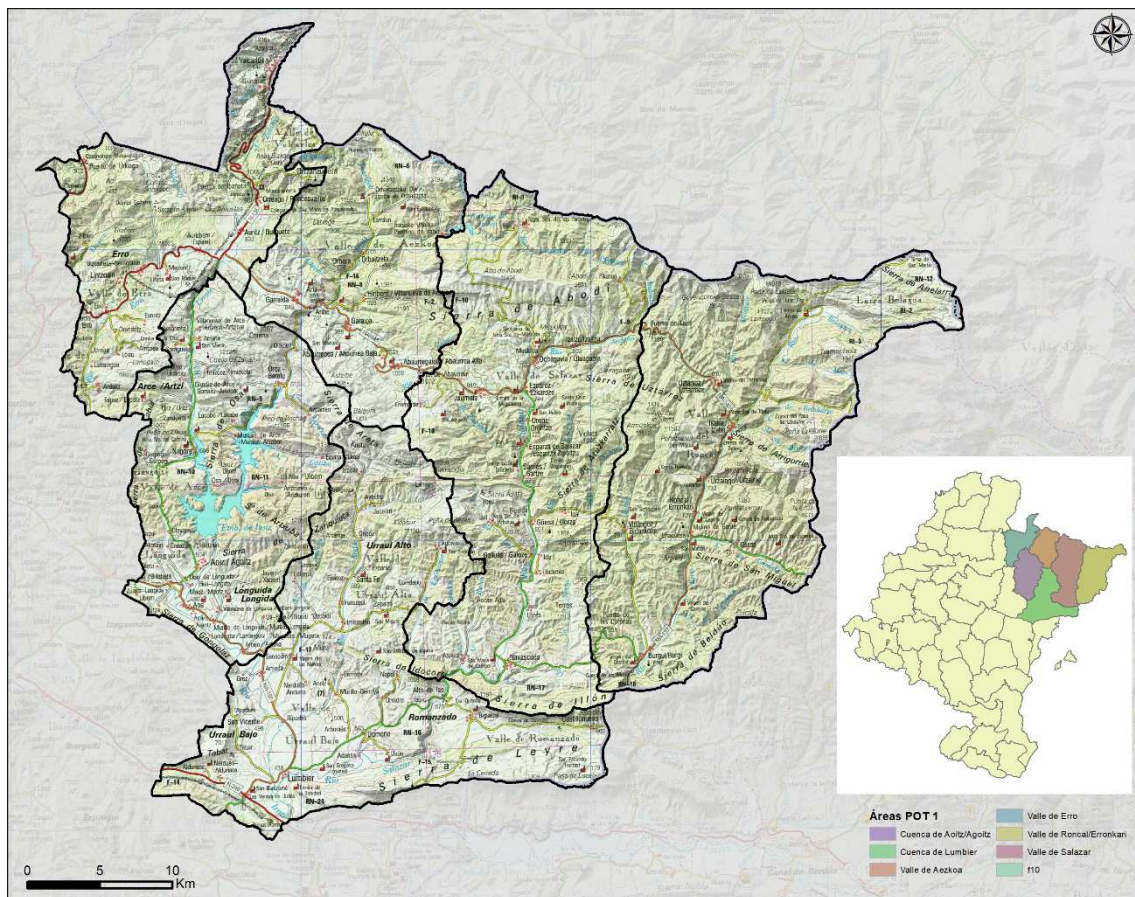
- Proponer PAEs para su conservación, mejora o recuperación. También identificar PAEs donde se requiere una atención especial para su gestión porque confluyen intereses muy diversos
- Revisar las Unidades de paisaje.

[Pinche para el acceso general a las aplicaciones](#)



PAISAIA DOKUMENTUA, PIRINIOETAKO ANTOLAMENDU PLANARI DAGOKIONA (POT1)

Paisaiaren Europako Hitzarmenari (PEH) eta gizarteak bere bizilekuaren paisiaiz duen kezkarri erantzunez, **Nafarroako Gobernua bere paisaia-politika garatzen hasi da eta, testuinguru horretan, PAISAIA DOKUMENTUAK (PD) prestatzeari heldu dio.**



Paisaia Dokumentuak eskualdeko azterlan deskriptiboak eta prospektiboak dira, eta paisaiari buruzko ezagutza sortzen dute lurralde osorako. Lurraldearen Antolamendu Planetan (LAP) paisaiari buruz ezarritako oinarri metodologikoak barnebildu eta garatzen dituzte.

Paisaia mota guztiak aztertu, identifikatu, ezaugarritu eta kualifikatzen dituzte, eta behin hori egindakoan, proposamen bat aurkezten dute plangintza egiteko eta esku hartzeko.

Dokumentu horietan, langile espezializatuen iritzi teknikoak eta lurralde arlokoa PAISAIAREN IKUSPEGI SOZIALA (VSP) lortzeko prozesuekin elikatu eta osatzen da, **herritarrek beren paisaiak nola hautematen dituzten zehatz-mehatz jakiteko.**

Argibide gehiago:

http://www.navarra.es/home_es/Temas/Medio+Ambiente/Evaluacion+ambiental/Paisaje/

PROZESU PUBLIKOA

Web kontsultari buruzko mekanismoez gain, paisaiarekin harreman zuzena duten gaiei buruzko iritzi sozialen ezagueran aurrera egiteko, herri ezberdinen laguntzaz **foro irekiak** egingo dira.

<https://navarra.paisajeyterritorio.com/euskera/>

Paisaiaren kudeaketan herritarrak inplikatzeko, paisaiarekiko duten hautematea ezagutzeko eta beraien asmoak ezagutzeko, ezinbestekoa da **herritarren parte-hartzea.**

Parte hartze jardunaldiez gain, arlo bakoitzeko diseinaturiko kontsultaren bitartez ere hartu daiteke parte. Hau, mapa interaktiboz osaturik dago, non identifikatutako paisaia Unitateak eta proposatutako Arreta Bereziko Paisaiak, maparen gainean, 3D-en dagoen aire argazkian ikus ditzakezun edo argaki historikoak aztertuz.

Edozein pertsonak erabili dezakeen gida jartzen da eskura.

Parte hartu nahi izanez gero, KAREKIN KULTURA enpresarekin jar daiteke harremanetan. 664 388 696 info@karekinkultura.eus

PAE berriak proposatzea, mantentze, hobetze edota berreskuratzeko. Baita, interes anitzak biltzen dituen PAEs identifikatzea. Kudeaketan eta arreta berezia beahr dutelako. Paisaia unitateen berrikuspena.

Kontsultak paisaiaren kalitatezko Helburuen inguruko galdetegi motza ere jasotzen du.

Paisaiaren kudeaketan herritarrak inplikatzeko, paisaiarekiko duten hautematea ezagutzeko eta beraien asmoak ezagutzeko, ezinbestekoa da herritarren parte-hartzea.

Irailean partehartze jardunaldiak burutuko dira eta alde zuzenetik iragarriko dira.

Identifikatutako paisaia Unitateak eta proposatutako arreta bereziko paisaiak, maparen gainean edo 3D-en dagoen aire argazkian ikus ditzakezu. Izen berriak edo kokaleku berriak proposa ditzakezu:

[Pinche para el acceso general a las aplicaciones](#)

